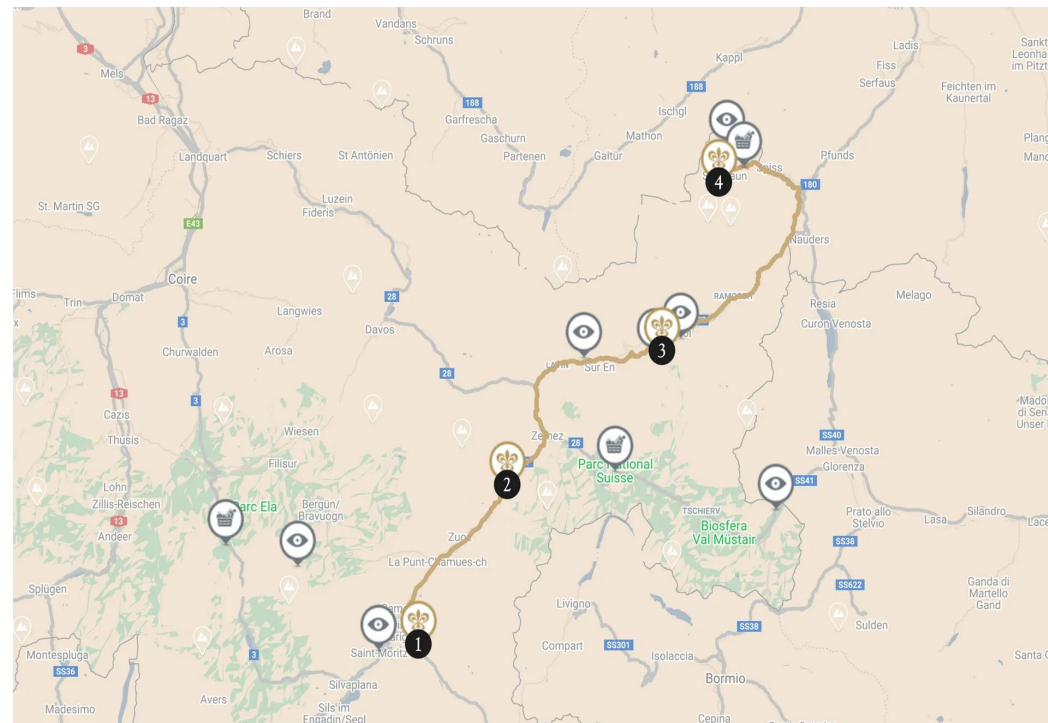




ROUTES DU BONHEUR I piaceri delle vette in Engadina

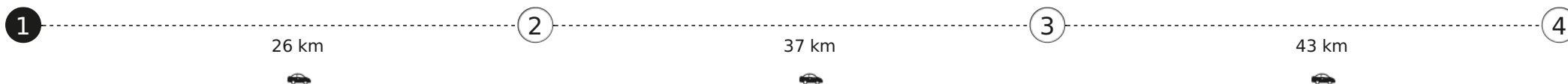
Situata nella parte orientale della Svizzera, l'Engadina offre numerosi paesaggi naturali perfettamente preservati nel cuore dei Grigioni. L'estate offre un ambiente ideale per gli sport all'aria aperta, fra gole e strette valli, laghi e fiumi. L'inverno regala invece cime innevate per tutti gli appassionati di sci.



4 NOTTI
PREZZO SU RICHIESTA*

Un concierge al vostro servizio:
+1 800 735 2478 *

* Prezzo totale fornito a titolo indicativo in data 12/24/2025, calcolato sulla base di 2 persone in camera doppia per un soggiorno del numero di notti indicato in questa pagina per struttura, escluse le attività consigliate, escluse le strutture non prenotabili online ed esclusi i ristoranti.
** Prezzo di una chiamata locale.



1 PONTRESINA — 1 NOTTE

(1 dimora possibile)

Hotel Walther

Hotel e ristorante in montagna. In Svizzera il cantone dei Grigioni è molto particolare, si parla il romancio, l'italiano e il tedesco, e ha fatto da cornice al romanzo Heidi. In mezzo alle Alpi e a oltre 700 laghi, in un paesaggio idilliaco, ecco l'albergo Walther. I nostri ospiti apprezzeranno oggi un'eleganza e un comfort ereditati da una tradizione alberghiera plurisecolare. Nella spa Aqua Viva scorre l'acqua di una cascata di montagna e la grotta Cristallino, scavata nel granito verde di Andeer, è unica in Europa. Nel ristorante «La Trattoria» le pareti della sala da pranzo, in stile patrizio, sono ricoperte di una boiserie in abete rosso con un'antichità di 200 anni, e viene servita una cucina di stagione.



Membro Relais & Châteaux dal 1993
Via Maistra 215
CH-7504, Pontresina
(Graubünden/Engadin)

Nei pressi della dimora

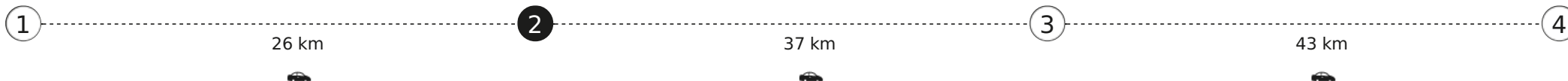
- Museo Segantini, Saint-Moritz
- Macelleria di Piero Peduzzi, Savognin
- Viaggio sul Glacier Express



Un concierge al vostro servizio:

+1 800 735 2478 *

*Costo di una chiamata urbana



2 BRAIL — 1 NOTTE

(1 dimora possibile)

In Lain Hotel Cadonau

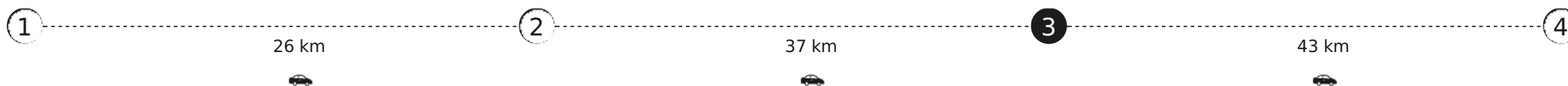
Ristorante e hotel in montagna. Un suggestivo paesaggio montano circonda la vecchia locanda, il cui stile tipico dell'Engadina è rimasto intatto nel corso dei suoi 450 anni di vita. I nuovi stabili vi si sono addossati armoniosamente, vestendo le linee contemporanee con legno naturale per meglio ricordare i vicini boschi di pini e di larici. Per quanto riguarda la piscina, è stata riempita con l'acqua di sorgente che sgorga dal vicino altopiano. Questo posto rassicurante ed accogliente è opera di una famiglia i cui membri, da molte generazioni, esercitano dei talenti complementari. Albergatori, cuochi o falegnami, tutti si fanno in quattro per offrire agli ospiti il meglio di se stessi: accurato comfort, accoglienza benevola e cucina delicata, a base di prodotti freschi e di stagione, si combinano con l'armonia degli arredi, eleganti ed equilibrati.

Chiusura settimanale :

Ristorante gastronomico: lunedì e martedì.



Membro Relais & Châteaux dal 2013
Crusch Plantaun 217
7527, Brail



3 TARASP — 1 NOTTE

(1 dimora possibile)

Schlosshotel Chastè

Hotel e ristorante in montagna. Lo Schlosshotel Chastè è una dimora caratteristica e gode di un'ubicazione molto tranquilla, ai piedi del castello di Tarasp, in Engadina, la regione dei parchi nazionali e dei magnifici paesaggi di montagna. Quest'antica fattoria convertita in un albergo moderno e confortevole, gestito da Daniela, Rudolf e Gian-Andrea Pazeller, rispecchia tutta la cortesia della Svizzera: ambienti e camere accoglienti sono rivestiti di pino delle Alpi, ottemperando all'artigianato tradizionale. La spa propone tutta una serie di saune rigeneranti. Nelle sale da pranzo del ristorante, luminose e conviviali, si degusta una cucina creativa accompagnata dagli ottimi vini della cantina.

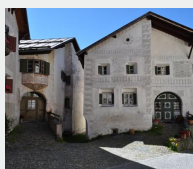
Chiusura settimanale :
Ristorante: lunedì e martedì.



Membro Relais & Châteaux dal 1997
Sparsels
CH-7553, Tarasp
(Engadin)

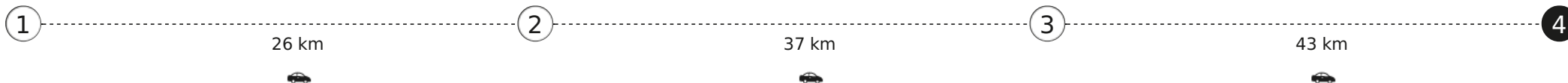
Nei pressi della dimora

- Castello di Tarasp
- Musée de Basse-Engadin, vieille ville de Plaz



Un concierge al vostro servizio:
+1 800 735 2478 *

*Costo di una chiamata urbana



4 SAMNAUN — 1 NOTTE

(1 dimora possibile)

Chasa Montana Hotel & Spa

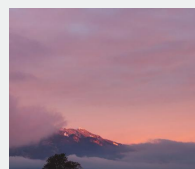
Hotel e ristorante in montagna. In inverno, gli sciatori godono di uno splendido dominio sciabile; nella bella stagione, gli escursionisti s'avviano lungo gli antichi sentieri del contrabbando in una natura splendida. Nel cuore del villaggio di Samnaun, Chasa Montana è adorna di tutti gli elementi di una bella dimora di montagna. È piacevole soffermarsi sotto gli ombrelloni del terrazzo, nell'intimità del proprio balcone privato o nell'ottima spa aperta sulla montagna. I ristoranti offrono una grande varietà di cucine: carta gastronomica da Miranda oppure raclette e fondue alla Grotta. Per accompagnare tali piatti, la carta dei vini annovera più di mille cru provenienti dai vigneti di tutto il mondo.



Membro Relais & Châteaux dal 2014
Dorfstrasse 30
7563, Samnaun
(Graubünden)

Nei pressi della dimora

- Coucher de soleil sur les cimes de la Silvretta
- Visite de la laiterie de Samnaun



Un concierge al vostro servizio:

+1 800 735 2478 *

*Costo di una chiamata urbana