

Regno Unito



**ROUTES DU BONHEUR Dalle antiche terme romane e dalle Cotswolds fino alla riserva naturale della penisola di Hambleton: un viaggio alla scoperta della bellezza naturale**

Lasciatevi conquistare dagli incantevoli cottage con tetto di paglia, dai giardini idilliaci, dalle maestose dimore e i ricchi manieri, e percorrete le stradine sinuose che attraversano i paesaggi bucolici del territorio: la bellezza della campagna inglese vi affascinerà! La strada che collega la città romana di Bath al North Yorkshire è ricca di luoghi storici e paesini fiabeschi dove il tempo sembra essersi fermato.

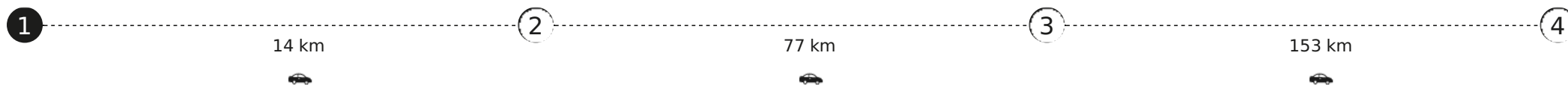


**4 NOTTI**  
**PREZZO SU RICHIESTA\***

Un concierge al vostro servizio:  
**+1 800 735 2478 \***

\* Prezzo totale fornito a titolo indicativo in data 12/25/2025, calcolato sulla base di 2 persone in camera doppia per un soggiorno del numero di notti indicato in questa pagina per struttura, escluse le attività consigliate, escluse le strutture non prenotabili online ed esclusi i ristoranti.

\*\* Prezzo di una chiamata locale.



**1 BATH — 1 NOTTE**

( 1 dimora possibile )

## The Bath Priory

**Hotel e ristorante in città.** L'edera si arrampica sulle pietre dorate del Bath Priory, un'elegante dimora di campagna, immersa in un'oasi verde di oltre un ettaro, a pochi passi dai tesori culturali di Bath. Edificato nel 1835 in un affascinante stile georgiano, questo antico priorato infonde un'atmosfera accogliente e raffinata. Lillà, erica, giacinto... dietro le porte con nomi di fiori, ogni camera svela un design curato in cui il carattere dei mobili d'epoca e il comfort dei materiali contemporanei si fondono armoniosamente. A ridosso di una strada tranquilla costeggiata da alberi, The Bath Priory offre una bolla di serenità unica nel cuore di una città dichiarata Patrimonio dell'Umanità dell'Unesco. Circondato da un muro di pietra, il giardino aromatico sprigiona un profumo che lascia presagire una cucina ricca di sapori. Poco distante, il Garden Spa, con i suoi prodotti della gamma L'OCCITANE, invita ad approfittare di una parentesi di benessere. E dopo una giornata trascorsa tra terme romane e stradine georgiane, arriva l'ora di assaporare un autentico tè inglese in un salone ornato di opere d'arte o di rilassarsi in un ambiente che offre un perfetto equilibrio tra cultura, calma e distensione.

### Chiusura settimanale :

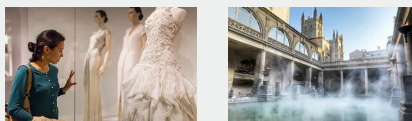
Hotel/"The Pantry": lunedì e martedì. Ristorante principale: pranzo dal lunedì al venerdì, lunedì sera, martedì sera.



Membro Relais & Châteaux dal 2011  
Weston Road  
BA1 2XT, Bath  
(Somerset)

### Nei pressi della dimora

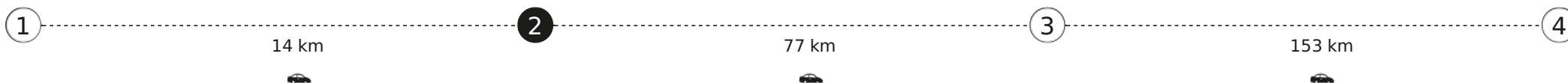
- Bagni romani e Circo, Bath
- Crinoline del Museo della moda, Bath
- Castle Combe
- Corsham Court, Wiltshire



### Un concierge al vostro servizio:

**+1 800 735 2478 \***

\*Costo di una chiamata urbana



**2 THORNBURY — 1 NOTTE**

( 1 dimora possibile )

## Thornbury Castle

**Hotel e ristorante in campagna.** Con la sua aura unica, Thornbury Castle svetta fiero nel Gloucestershire, nell'inglese Bristol. L'architettura Tudor di questo castello del XVI secolo è sontuosamente valorizzata dai sei ettari di terreno che la custodiscono. Lo charme storico di questo hotel d'eccezione, dalle affascinanti pareti in pietra, si rivela negli interni maestosi, come attestano le sue ampie camere e suite. Un luogo dove regna la quiete che offre una vista infinita sulla verde campagna della valle del Severn. Un soggiorno qui è un invito a godersi una vita da veri castellani, a rilassarsi davanti al crepitio del fuoco del caminetto, a farsi coccolare nella spa, ad apprezzare un tè delle cinque degno dei più grandi sovrani, a contemplare la vista spettacolare sui giardini protetti da mura, oppure ad abbandonarsi alle numerose attività che offrono i dintorni. L'atmosfera avvolgente del Thornbury Castle va assaporata anche nelle quattro sale da pranzo del ristorante gastronomico, dove si pone l'accento sulla creatività in cucina che punta dritto all'essenziale. Qui, lo chef David Williams sposa brillantemente le verdure del giardino e i prodotti dall'agricoltura locale, proponendo al contempo dei menù tradizionali e vegetariani per la felicità dei palati più fini.

**Chiusura settimanale :**

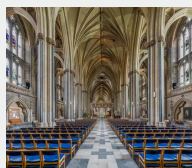
Hotel: aperto tutti i giorni. Ristorante: pranzo, salvo domenica (su prenotazione).



Membro Relais & Châteaux dal 2021  
Thornbury Castle  
Castle Street  
BS351HH, Thornbury

### Nei pressi della dimora

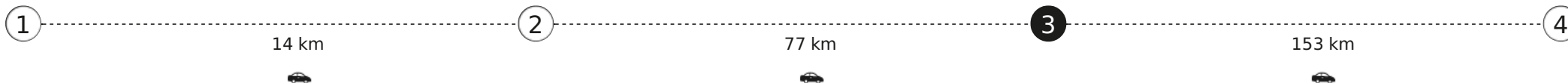
- Alla scoperta della Cattedrale di Bristol



### Un concierge al vostro servizio:

**+1 800 735 2478 \***

\*Costo di una chiamata urbana





**3 BUCKLAND NEAR BROADWAY — 1 NOTTE**

( 1 dimora possibile )

## Buckland Manor

**Hotel e ristorante in un borgo.** Immerso nelle colline delle Cotswolds, Buckland Manor incarna il fascino senza tempo dell'Inghilterra del XIII secolo. I suoi splendidi giardini, che si estendono su una superficie di quattro ettari, sorvegliano in silenzio quest'oasi di tranquillità, ricca di storia e di carattere. Dalle finestre medievali ai camini scoppiettanti, ogni singola pietra del maniero racconta la storia dei secoli passati di questa antica dimora familiare. I saloni inondati di luce naturale invitano al relax, mentre i campi da croquet, i prati fioriti e le dolci colline all'esterno suscitano il desiderio di andare alla scoperta di un paesaggio bucolico. Ogni sera, il ristorante serve con eleganza prodotti locali di stagione per una cena a lume di candela o sotto un cielo stellato che rischiar i muri di rose del maniero. Le pietre dorate delle Cotswolds, la tranquillità e l'accoglienza calorosa rendono Buckland Manor una parentesi di serenità in un'atmosfera autentica intrisa di romanticismo.



Membro Relais & Châteaux dal 1995  
Buckland Manor  
WR12 7LY, Buckland near Broadway  
(Worcestershire)

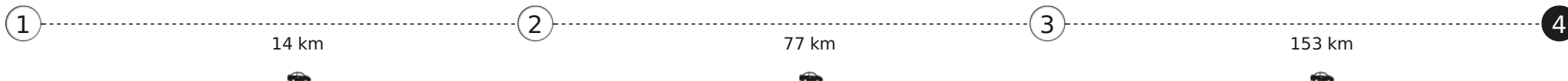
### Nei pressi della dimora

- La tradizione di Chastleton House
- Le "stanze" dei giardini di Hidcote Manor



**Un concierge al vostro servizio:**  
**+1 800 735 2478 \***

\*Costo di una chiamata urbana



**4 OAKHAM — 1 NOTTE**

( 1 dimora possibile )

## Hambleton Hall

**Hotel e ristorante sul lago.** Hambleton Hall è una casa Vittoriana elegantemente trasformata in un hotel di prestigio nascosto nel cuore delle Midlands, nella contea di Rutland, la più piccola dell'Inghilterra, che però ha il più grande lago artificiale d'Europa. Un particolare geografico da aggiungere alle attrattive di questo hotel che si erge su una collina sovrastante le acque del lago. Apprezzerete l'ospitalità senza pari di Tim e Stefa Hart e sarete affascinati dagli interni e dalla cucina -assolutamente ineguagliabile. Dopo aver lasciato questa cornice grandiosa, gli ospiti conservano il ricordo incantato di una parentesi di calma e benessere.



Membro Relais & Châteaux dal 1984  
Hambleton Hall  
LE15 8TH, Oakham

### Nei pressi della dimora

- Alla scoperta della Burghley House, Peterborough
- Osservare gli uccelli al lago artificiale di Rutland Water



**Un concierge al vostro servizio:**

**+1 800 735 2478 \***

\*Costo di una chiamata urbana