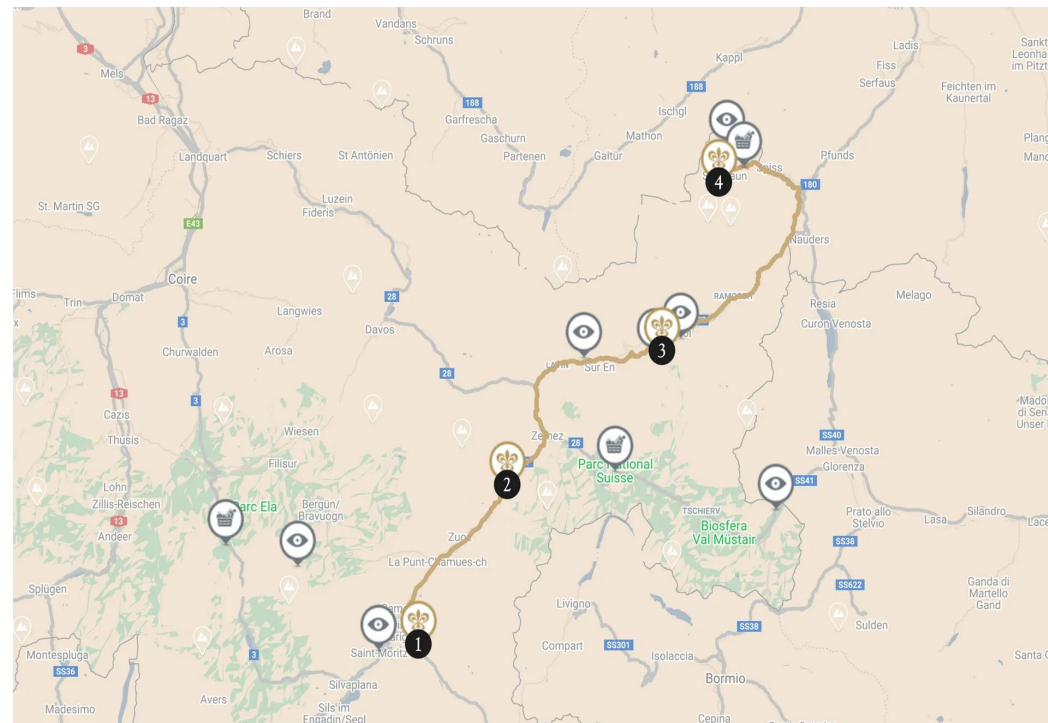




## ROUTES DU BONHEUR Plaisirs des cimes en Engadine

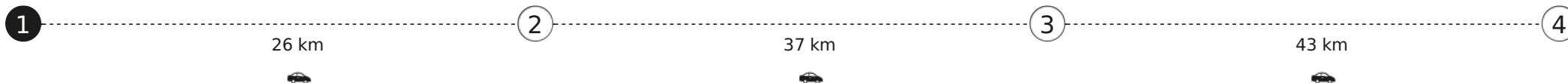
À l'est de la Suisse, l'Engadine révèle d'innombrables paysages naturels préservés au cœur des Grisons. L'été offre un terrain de jeu idéal aux sports de plein air entre gorges et vallées étroites, lacs et rivières. L'hiver, quant à lui, dévoile les cimes enneigées pour d'exquises descentes à ski.



**4 NUITS**  
**PRIX SUR DEMANDE\***

Un concierge à votre écoute :  
**+1 800 735 2478 \***

\* Prix Total communiqué à titre indicatif au 25/12/2025, calculé sur la base de 2 personnes en chambre double pour un séjour du nombre de nuits indiqué sur cette page par établissement, hors activités conseillées, hors établissements non réservables en ligne et hors restaurants.  
\*\* Prix d'un appel local.



**1 PONTRESINA — 1 NUIT**

( 1 établissement possible )

## Hotel Walther

**Hôtel et restaurant à la montagne.** Délasssez-vous dans l'atmosphère aussi moderne que détendue d'un grand hôtel familial. L'hospitalité est la priorité de la maison depuis trois générations, aussi l'entrée, la réception, le vestibule, le Grand Restaurant, le bar et le fumoir ont-ils été rénovés en 2017. Profitez du paysage majestueux de Pontresina, que ce soit depuis une confortable chaise longue ou à l'occasion d'une randonnée. Le plus vieux village montagnard de Suisse recèle de fascinantes beautés naturelles et une variété d'activités culturelles et sportives tout au long de l'année. Ici, c'est vous qui choisissez la manière de répondre à vos envies – dans le spa Aqua Viva ou la délicieuse abondance de deux restaurants de l'hôtel. Une ambiance cosmopolite qui s'adapte à la singularité de chacun, selon une multitude de possibles.



Membre Relais & Châteaux depuis 1993  
Via Maistra 215  
CH-7504, Pontresina  
(Graubünden/Engadin)

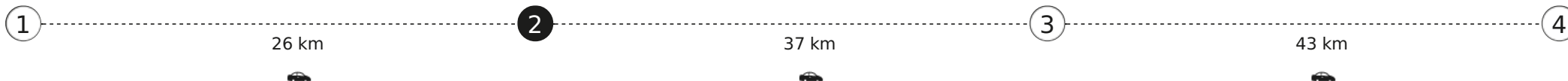
### Autour de l'établissement

- Musée Segantini, Saint-Moritz
- Boucherie de Piero Peduzzi, Savognin
- Voyage avec le Glacier Express



**Un concierge à votre écoute :**  
**+1 800 735 2478 \***

\*prix d'un appel local



**2** BRAIL — 1 NUIT

( 1 établissement possible )

## In Lain Hotel Cadonau

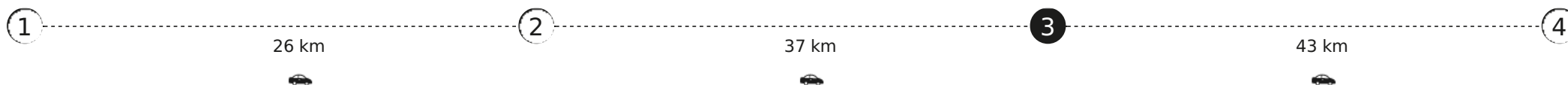
**Restaurant et hôtel à la montagne.** Un merveilleux paysage de montagne entoure la vieille auberge, dont le style typique de l'Engadine a été préservé depuis 450 ans. Les bâtiments modernes s'y sont harmonieusement adossés, habillant leurs lignes de bois naturel pour mieux rappeler les forêts de pins et de mélèzes environnantes. Ce lieu apaisant, silencieux et chaleureux est l'œuvre d'une famille, les Cadonau, dont les membres, hôteliers, cuisiniers ou menuisiers, ont à cœur d'offrir le meilleur d'eux-mêmes. Dario Cadonau, le chef, vous propose un voyage gustatif à partir de produits frais de saison. La carte met à l'honneur de copieuses spécialités montagnardes ainsi que des mets gastronomiques, classiques ou audacieux

**Fermeture hebdomadaire :**

Restaurant gastronomique : lundi, mardi et mercredi.



Membre Relais & Châteaux depuis 2013  
Crusch Plantaun 217  
7527, Brail



**3 TARASP — 1 NUIT**

( 1 établissement possible )

## Schlosshotel Chastè

**Hôtel et restaurant à la montagne.** Le Schlosshotel Chastè, demeure de caractère, jouit d'une situation particulièrement paisible, au pied du château de Tarasp dans l'Engadine, région de parcs nationaux magnifiques et de paysages de montagne. Toute la douceur de la Suisse s'exprime dans cette ancienne ferme devenue une auberge moderne et confortable, tenue par Daniela, Rudolf et Gian-Andrea Pazeller : pièces à vivre ensoleillées et chambres chaleureuses sont lambrissées de pin des Alpes dans le respect de l'artisanat traditionnel. Le spa offre une variété de saunas régénérants. Dans les salles de restaurant lumineuses et conviviales, vous dégusterez une cuisine créative accompagnée des vins exquis de la cave.

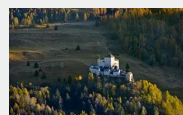
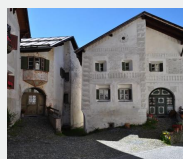
**Fermeture hebdomadaire :**  
Restaurant : lundi et mardi.



Membre Relais & Châteaux depuis 1997  
Sparsels  
CH-7553, Tarasp  
(Engadin)

### Autour de l'établissement

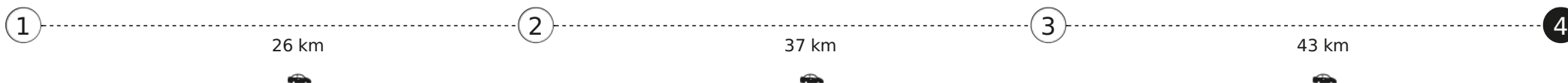
- Château de Tarasp
- Musée de Basse-Engadin, vieille ville de Plaz



**Un concierge à votre écoute :**

**+1 800 735 2478 \***

\*prix d'un appel local





**4 SAMNAUN — 1 NUIT**

( 1 établissement possible )

**Chasa Montana Hotel & Spa**

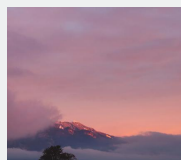
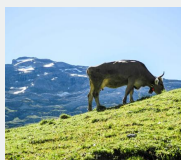
**Hôtel et restaurant à la montagne.** Au cœur du village de Samnaun, le Chasa Montana possède tous les atouts d'un superbe chalet de montagne. Vous aimerez vous attarder à l'ombre des grands parasols de la terrasse, dans l'intimité du balcon privé ou dans le remarquable spa surplombant la montagne. Les restaurants proposent une grande variété de cuisines, parmi lesquelles la carte gastronomique de La Miranda ou encore les raclettes et fondues à La Grotta. Pour accompagner les mets, la carte des vins offre plus de 1 500 crus provenant de vignobles du monde entier. Daniel Eisner, le maître de maison, et ses sommeliers seront ravis de vous faire visiter l'exceptionnelle cave à vins, riche de 20 000 bouteilles.



Membre Relais & Châteaux depuis 2014  
Dorfstrasse 30  
7563, Samnaun  
(Graubünden)

**Autour de l'établissement**

- Coucher de soleil sur les cimes de la Silvretta
- Visite de la laiterie de Samnaun

**Un concierge à votre écoute :****+1 800 735 2478 \***\*prix d'un appel local