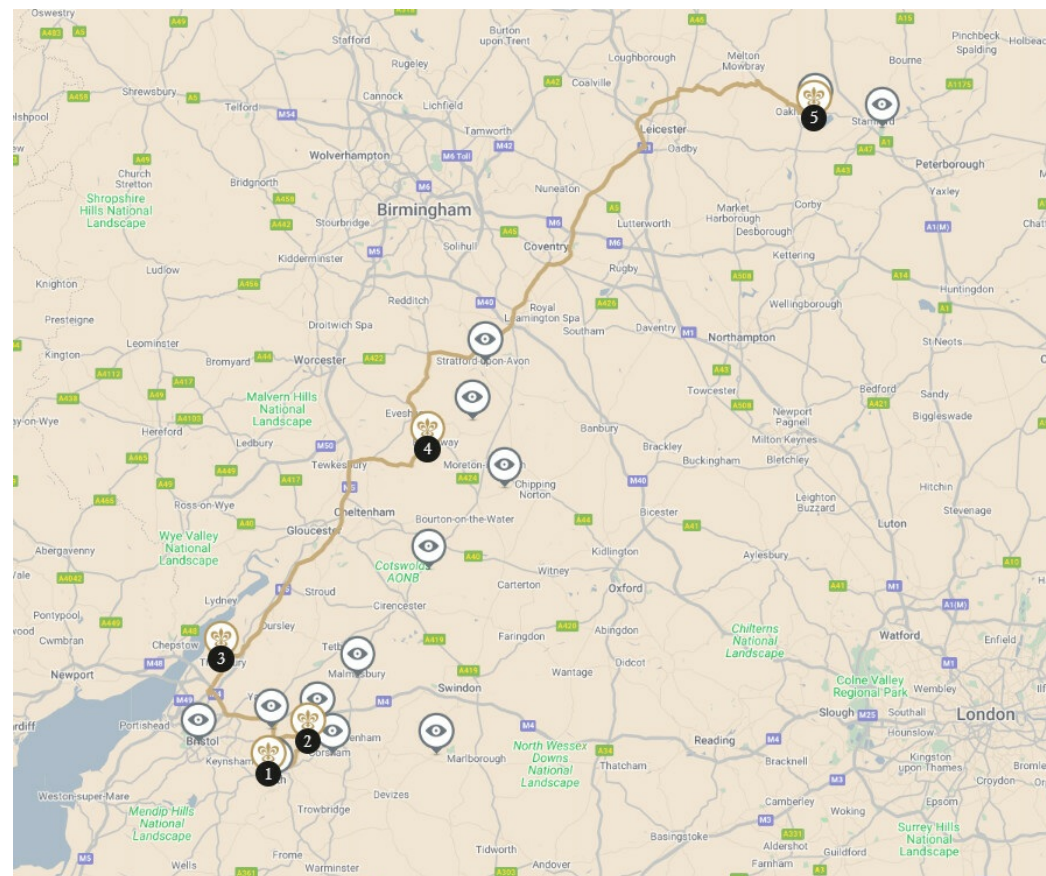


Royaume-Uni



ROUTES DU BONHEUR Des anciens thermes romains à la réserve naturelle de la péninsule de Hambleton en passant par les Cotswolds : la beauté de la nature au programme

Charmants cottages au toit de chaume, jardins idylliques, demeures majestueuses et beaux manoirs, petites routes sinueuses à travers les paysages bucoliques : la campagne anglaise est d'une beauté charmante. Depuis Bath, la romaine jusqu'au Yorkshire du Nord, cette route regorge de lieux historiques et jolis villages où le temps semble suspendu.



5 NUITS
à partir de
US\$ 2 051,55*

Un concierge à votre écoute :
+1 800 735 2478 *

* Prix Total communiqué à titre indicatif au 27/04/2025, calculé sur la base de 2 personnes en chambre double pour un séjour du nombre de nuits indiqué sur cette page par établissement, hors activités conseillées, hors établissements non réservables en ligne et hors restaurants.
** Prix d'un appel local.

1

14 km



2

47 km



3

77 km



4

153 km



5

1 BATH — 1 NUIT

(1 établissement possible)

The Bath Priory

Hôtel et restaurant en ville. Le lierre grimpe le long des pierres mordorées du Bath Priory. C'est un charmant manoir construit en 1835 qu'enveloppe une prairie, lové dans les jardins fleuris d'un ancien prieuré. Lilas, Bruyère, Jacynthe... les chambres tendues de tissus modernes et ornées de mobilier ancien portent le nom des fleurs. Abrité par des murets, le jardin d'herbes annonce le fumet des arômes en cuisine. À travers le parc royal Victoria, vous n'êtes à quelques encablures du centre historique de Bath. Flânez parmi les architectures georgiennes, visitez les thermes romains. Mais revenez pour le plus des beaux des bains, celui du Garden spa ! L'afternoon tea vous sera servi dans le salon orné de tableaux et d'objets d'art.

Fermeture hebdomadaire :

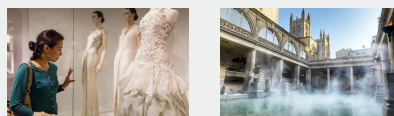
Hôtel/« The Pantry » : lundi et mardi. Restaurant principal : déjeuner du lundi au vendredi, lundi soir, mardi soir.



Membre Relais & Châteaux depuis 2011
Weston Road
BA1 2XT, Bath
(Somerset)

Autour de l'établissement

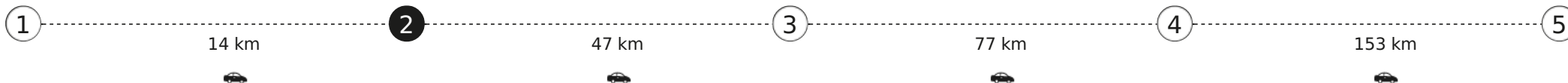
- Bains romains et Circus, Bath
- Les crinolines du musée de la Mode, Bath



Un concierge à votre écoute :

+1 800 735 2478 *

*prix d'un appel local



2 COLERNE-NEAR BATH — 1 NUIT

(1 établissement possible)

Lucknam Park Hotel & Spa

Hôtel et restaurant à la campagne. Le nom même de Lucknam Park évoque des arbres imposants et une nature majestueuse. Ce refuge campagnard peut s'enorgueillir de somptueuses chambres et suites, sans oublier une cuisine exceptionnelle, à savourer dans le cadre grandiose et étoilé du restaurant Hywel Jones ou plus informel du restaurant Walled Garden. Abandonnez-vous aux délices du spa renommé, découvrez à cheval les 200 hectares de parc du domaine ou déambulez simplement sur la magnifique avenue bordée de 400 hêtres et tilleuls, plantés en 1827. Et si vous souhaitez visiter la charmante ville de Bath et ses sources chaudes, elle n'est qu'à 15 kilomètres.

Fermeture hebdomadaire :

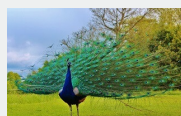
L'hôtel et ses deux restaurants seront entièrement fermés pour des travaux de rafraîchissement du 4 au 17 janvier 2024. Durant cette période, les Cottages seront toujours disponibles avec un service de buffet. Le spa sera également fermé du 4 au 31 janvier 2024 pour des travaux de rafraîchissement. La Brasserie sera fermée pour rénovation complète et agrandissement du 4 janvier au 28 mars 2024. Les dates seront susceptibles d'évoluer.



Membre Relais & Châteaux depuis 2001
Lucknam Park
SN14 8AZ, Colerne near Bath
(Chippenham, Wiltshire)

Autour de l'établissement

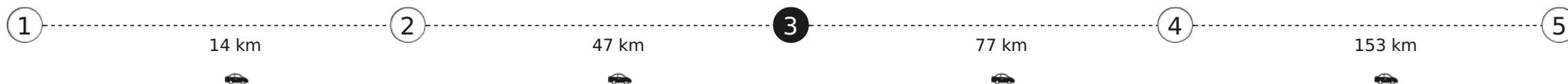
- Corsham Court, Wiltshire
- À la découverte des mégalithes d'Avebury
- Castle Combe



Un concierge à votre écoute :

+1 800 735 2478 *

*prix d'un appel local



3 THORNBURY — 1 NUIT

(1 établissement possible)

Thornbury Castle

Hôtel et restaurant à la campagne. S'illustrant par son aura singulière, Thornbury Castle se dresse fièrement dans le comté de Gloucestershire, près de Bristol en Angleterre. L'architecture Tudor de ce château datant du XVI^e siècle est somptueusement mise en valeur par le domaine de six hectares qui l'abrite. Le charme historique de cet hôtel d'exception se révèle aussi bien dans ses murs de pierre que dans ses intérieurs majestueux, comme l'attestent ses vastes chambres et suites. Lieu bercé par un calme unique, il offre une vue imprenable sur la verte campagne de la vallée de Severn. Un séjour sur place invite à goûter au rêve d'une vie de château, à se détendre devant un feu de cheminée, se faire dorloter au spa, apprécier un thé royal dans l'après-midi, contempler les vues spectaculaires sur les jardins clos, ou bien à s'adonner aux nombreuses activités alentour. Savourez également l'atmosphère envoutante de Thornbury Castle dans les quatre salles à manger du restaurant gastronomique, où l'accent est mis sur une cuisine créative qui aime aller à l'essentiel. Le chef David Williams y marie brillamment les légumes du jardin et les produits des agriculteurs locaux, proposant à la fois des menus traditionnels et végétariens pour le bonheur des plus fins gourmets.

Fermeture hebdomadaire :

Hôtel : ouvert tous les jours. Restaurant : déjeuner, sauf dimanche (sur réservation).



Membre Relais & Châteaux depuis 2021
Thornbury Castle
Castle Street
BS351HH, Thornbury

Autour de l'établissement

- Découverte de la Cathédrale de Bristol



Un concierge à votre écoute :

+1 800 735 2478 *

*prix d'un appel local



4 BUCKLAND NEAR BROADWAY — 1 NUIT

(1 établissement possible)

Buckland Manor

Hôtel et restaurant dans un village. Adossé à une église du xiii^e siècle et niché au beau milieu de magnifiques jardins, Buckland Manor est un havre de tranquillité et l'un des plus beaux manoirs des Cotswolds. Dans ce cadre paradisiaque, vous vous relaxerez dans l'un des confortables salons où les cheminées crépitent. Les sportifs pourront dépenser leur énergie sur le court de tennis, pratiquer l'équitation, la chasse ou la randonnée. Vous serez séduit par une cuisine exquise exaltée par de fabuleux vins et vous pourrez choisir de déguster votre déjeuner en plein air en admirant les reflets couleur miel du soleil sur le paysage environnant. Le charme typiquement anglais de cette maison de campagne vous donnera le sentiment de couler des jours tranquilles dans votre propre demeure.



Membre Relais & Châteaux depuis 1995
 Buckland Manor
 WR12 7LY, Buckland near Broadway
 (Worcestershire)

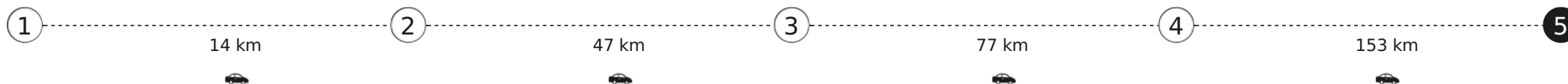
Autour de l'établissement

- La tradition de Chastleton House
- Les « pièces » des jardins de Hidcote Manor



Un concierge à votre écoute :
+1 800 735 2478 *

*prix d'un appel local



5 OAKHAM — 1 NUIT

(1 établissement possible)

Hambleton Hall

Hôtel et restaurant en bord de lac. Hambleton Hall est une maison victorienne élégamment transformée en hôtel de prestige caché au coeur des Midlands, dans le Rutland. Si ce comté est le plus petit de toute l'Angleterre, c'est pourtant ici que se trouve le plus vaste lac artificiel en Europe. Un détail géographique qui ne fait qu'ajouter aux attraits de cet hôtel perché sur une colline surplombant les eaux dudit lac. Vous apprécierez l'hospitalité sans pareille de Tim et Stefa Hart et succomberez aux charmes des intérieurs et à la celui de la cuisine - tout simplement unique. En quittant ce cadre grandiose, chaque hôte garde en tête le souvenir enchanté d'une parenthèse de calme et de bien-être.



Membre Relais & Châteaux depuis 1984
Hambleton Hall
LE15 8TH, Oakham

Autour de l'établissement

- Découvrir la Burghley House, Peterborough
- Observer les oiseaux au lac artificiel de Rutland Water



Un concierge à votre écoute :
+1 800 735 2478 *

*prix d'un appel local