

Royaume-Uni



ROUTES DU BONHEUR Des anciens thermes romains à la réserve naturelle de la péninsule de Hambleton en passant par les Cotswolds : la beauté de la nature au programme

Charmants cottages au toit de chaume, jardins idylliques, demeures majestueuses et beaux manoirs, petites routes sinueuses à travers les paysages bucoliques : la campagne anglaise est d'une beauté charmante. Depuis Bath, la romaine jusqu'au Yorkshire du Nord, cette route regorge de lieux historiques et jolis villages où le temps semble suspendu.

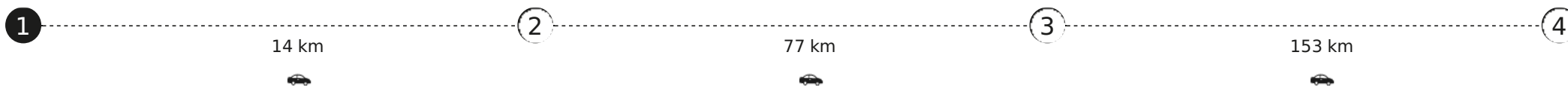


4 NUITS
PRIX SUR DEMANDE*

Un concierge à votre écoute :
+1 800 735 2478 *

* Prix Total communiqué à titre indicatif au 24/12/2025, calculé sur la base de 2 personnes en chambre double pour un séjour du nombre de nuits indiqué sur cette page par établissement, hors activités conseillées, hors établissements non réservables en ligne et hors restaurants.

** Prix d'un appel local.



1 BATH — 1 NUIT

(1 établissement possible)

The Bath Priory

Hôtel et restaurant en ville. Le lierre grimpe sur les pierres dorées du Bath Priory, une élégante demeure de campagne, nichée dans un écrin de verdure de plus d'un hectare, à quelques pas seulement des trésors culturels de Bath. Édifié en 1835 dans un charmant style géorgien, cet ancien prieuré distille une atmosphère chaleureuse et raffinée. Lilas, Bruyère, Jacinthe... derrière ces portes aux noms de fleurs, chaque chambre dévoile un décor soigné, mêlant avec grâce le caractère du mobilier d'époque au confort des matières contemporaines. Blotti en retrait d'une paisible rue bordée d'arbres, The Bath Priory offre un espace de sérénité unique au cœur d'une cité classée au patrimoine mondial de l'UNESCO. À l'abri d'un mur de pierre, le jardin aromatique dégage un parfum esquissant les promesses d'une cuisine pleine de saveurs. Plus loin, le Garden Spa, qui met à l'honneur les produits de la gamme L'OCCITANE, invite à une parenthèse de bien-être. Et après une journée à flâner entre thermes romains et ruelles géorgiennes, vient l'heure de savourer un authentique thé anglais dans un salon orné d'œuvres d'art ou de se détendre au sein d'un sanctuaire où convergent culture, calme et réconfort.

Fermeture hebdomadaire :

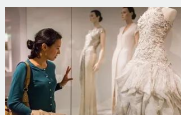
Hôtel/« The Pantry » : lundi et mardi. Restaurant principal : déjeuner du lundi au vendredi, lundi soir, mardi soir.



Membre Relais & Châteaux depuis 2011
Weston Road
BA1 2XT, Bath
(Somerset)

Autour de l'établissement

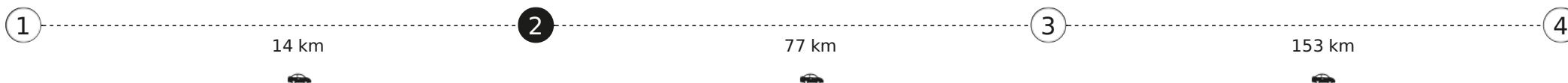
- Bains romains et Circus, Bath
- Les crinolines du musée de la Mode, Bath
- Castle Combe
- Corsham Court, Wiltshire



Un concierge à votre écoute :

+1 800 735 2478 *

*prix d'un appel local



2 THORNBURY — 1 NUIT

(1 établissement possible)

Thornbury Castle

Hôtel et restaurant à la campagne. S'illustrant par son aura singulière, Thornbury Castle se dresse fièrement dans le comté de Gloucestershire, près de Bristol en Angleterre. L'architecture Tudor de ce château datant du XVI^e siècle est somptueusement mise en valeur par le domaine de six hectares qui l'abrite. Le charme historique de cet hôtel d'exception se révèle aussi bien dans ses murs de pierre que dans ses intérieurs majestueux, comme l'attestent ses vastes chambres et suites. Lieu bercé par un calme unique, il offre une vue imprenable sur la verte campagne de la vallée de Severn. Un séjour sur place invite à goûter au rêve d'une vie de château, à se détendre devant un feu de cheminée, se faire dorloter au spa, apprécier un thé royal dans l'après-midi, contempler les vues spectaculaires sur les jardins clos, ou bien à s'adonner aux nombreuses activités alentour. Savourez également l'atmosphère envoutante de Thornbury Castle dans les quatre salles à manger du restaurant gastronomique, où l'accent est mis sur une cuisine créative qui aime aller à l'essentiel. Le chef David Williams y marie brillamment les légumes du jardin et les produits des agriculteurs locaux, proposant à la fois des menus traditionnels et végétariens pour le bonheur des plus fins gourmets.

Fermeture hebdomadaire :

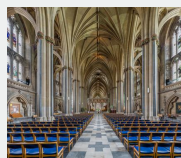
Hôtel : ouvert tous les jours. Restaurant : déjeuner, sauf dimanche (sur réservation).



Membre Relais & Châteaux depuis 2021
Thornbury Castle
Castle Street
BS351HH, Thornbury

Autour de l'établissement

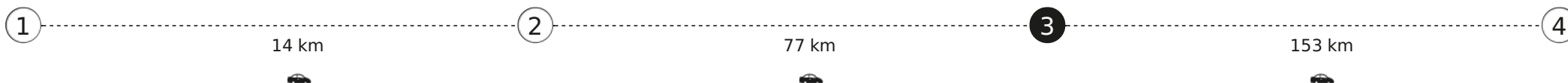
- Découverte de la Cathédrale de Bristol



Un concierge à votre écoute :

+1 800 735 2478 *

*prix d'un appel local



3 BUCKLAND NEAR BROADWAY — 1 NUIT

(1 établissement possible)

Buckland Manor

Hôtel et restaurant dans un village. Niché au cœur des collines des Cotswolds, Buckland Manor incarne le charme intemporel de l'Angleterre du 13^e siècle. Ses magnifiques jardins, qui s'étendent sur quatre hectares, veillent en silence sur ce havre de tranquillité, empreint d'histoire et de caractère. Ancienne demeure familiale, le manoir transmet les récits des siècles passés à travers chacune de ses fenêtres médiévales, de ses pierres blondes patinées par le temps et de ses cheminées crépitantes. Les salons baignés de lumière invitent à la détente, tandis qu'à l'extérieur, les pelouses de croquet, les prairies fleuries et les collines ondoyantes appellent à s'aventurer dans un paysage bucolique. Chaque soir, le restaurant met à l'honneur des produits locaux de saison, servis avec élégance à la lueur des bougies ou sous un ciel étoilé éclairant les murs couverts de roses du manoir. Avec ses pierres dorées des Cotswolds, sa quiétude et son accueil chaleureux, Buckland Manor offre une paisible parenthèse dans une atmosphère mêlant romantisme et authenticité.



Membre Relais & Châteaux depuis 1995
Buckland Manor
WR12 7LY, Buckland near Broadway
(Worcestershire)

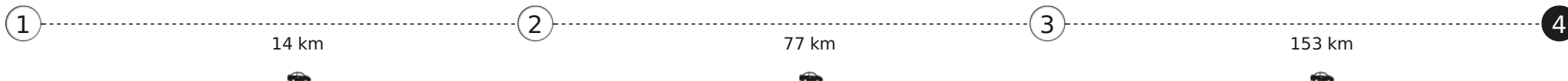
Autour de l'établissement

- La tradition de Chastleton House
- Les « pièces » des jardins de Hidcote Manor



Un concierge à votre écoute :
+1 800 735 2478 *

*prix d'un appel local



4 OAKHAM — 1 NUIT

(1 établissement possible)

Hambleton Hall

Hôtel et restaurant en bord de lac. Hambleton Hall est une maison victorienne élégamment transformée en hôtel de prestige caché au cœur des Midlands, dans le Rutland. Si ce comté est le plus petit de toute l'Angleterre, c'est pourtant ici que se trouve le plus vaste lac artificiel en Europe. Un détail géographique qui ne fait qu'ajouter aux attraits de cet hôtel perché sur une colline surplombant les eaux dudit lac. Vous apprécierez l'hospitalité sans pareille de Tim et Stefa Hart et succomberez aux charmes des intérieurs et à la celui de la cuisine – tout simplement unique. En quittant ce cadre grandiose, chaque hôte garde en tête le souvenir enchanté d'une parenthèse de calme et de bien-être.



Membre Relais & Châteaux depuis 1984
Hambleton Hall
LE15 8TH, Oakham

Autour de l'établissement

- Découvrir la Burghley House, Peterborough
- Observer les oiseaux au lac artificiel de Rutland Water



Un concierge à votre écoute :
+1 800 735 2478 *

*prix d'un appel local