

Argentina



## **ROUTES DU BONHEUR De la Argentina de las estancias a la grandeza natural de la Patagonia**

De la pampa a la Patagonia, esta ruta atraviesa los infinitos paisajes del sur del continente americano. Le invita a descubrir una Argentina insospechada: desde las vastas llanuras habitadas por gauchos y sus rebaños de varios miles de cabezas, hasta las estribaciones de la cordillera de los Andes y sus viñedos llenos de sorpresas, pasando por los glaciares míticos. Argentina es un libro abierto de grandiosos paisajes llenos de contrastes.



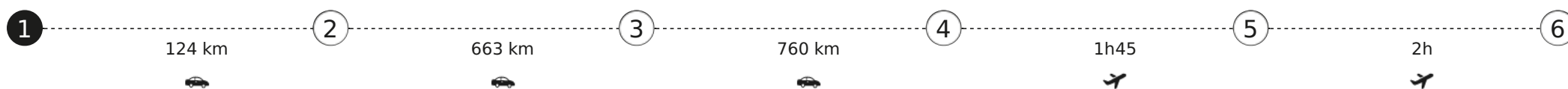
Raccourcis clav

**16 NOCHES**  
**PRECIO PREVIA**  
**PETICIÓN\***

Un conserje a su disposición:  
**+1 800 735 2478 \***

\* Precio total a título indicativo para el 12/25/2025, calculado sobre la base de 2 personas en habitación doble para una estancia del número de noches indicado en esta página por establecimiento, exceptuando actividades recomendadas, establecimientos no reservables en línea y restaurantes.

\*\* Precio de una llamada local.



**1 BUENOS AIRES — 1 NOCHE**

( 1 propiedad )



**2 SAN ANTONIO DE ARECO — 3 NOCHES**

( 1 propiedad )

## La Bamba de Areco

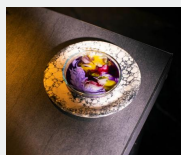
**Hotel y restaurante en el campo.** En plena pampa, a solo 120 km de Buenos Aires, la Bamba de Areco es una estancia de principios del siglo XIX que destila carácter. Los edificios de estilo colonial se han convertido cuidadosamente en un hotel con encanto impregnado del espíritu gaucho. Las fachadas rojo oscuro de la casa principal y las caballerizas, el vasto parque arbolado, la calidez y la amabilidad del servicio crean la magia singular de este lugar. Un equipo de polo se entrena en el campo colindante. Precisamente las habitaciones llevan el nombre de caballos famosos; cada una con su singularidad, están adornadas de cuero, madera y lana. La Bamba de Areco es por sí misma un viaje a través de la cultura argentina.



Miembro de Relais & Châteaux desde 2016  
 Route 31 km 7,5  
 San Antonio de Areco  
 Buenos Aires  
 2760, San Antonio de Areco

### Cerca de la propiedad

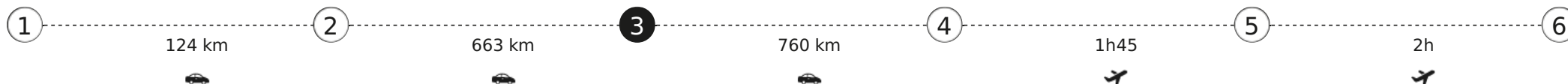
- Open de Palermo Polo
- Relais & Châteaux Aramburu
- Caminito, Buenos Aires
- Librería El Ateneo, Buenos Aires



### Un conserje a su disposición:

**+1 800 735 2478 \***

\*El precio de una llamada local



**3** CÓRDOBA — 3 NOCHES

( 1 propiedad )

## El Colibri

**Hotel y restaurante en un parque.** En el corazón de Argentina, Stéphanie y Raoul Fenestraz regentan una hacienda que funciona también como rancho y granja tradicional, rodeada por un paraje excepcional, con las montañas de Córdoba como telón de fondo. Suelos de madera clara y grandes bóvedas blancas caracterizan las espaciosas y luminosas habitaciones y suites. Sus días transcurrirán entre paseos a caballo, partidos de polo, caza de tórtolas, centro de bienestar, yoga y los placeres de la mesa. Ternera, cordero, huevos, leche, frutas, plantas aromáticas y verduras de la finca son sólo algunos de los ingredientes y materias primas en que se basan las inolvidables barbacoas y los auténticos banquetes de productos frescos que se ofrecen aquí.



Miembro de Relais & Châteaux desde 2016  
Camino a Santa Catalina, km 7  
5221, Santa Catalina  
(Córdoba)

### Cerca de la propiedad

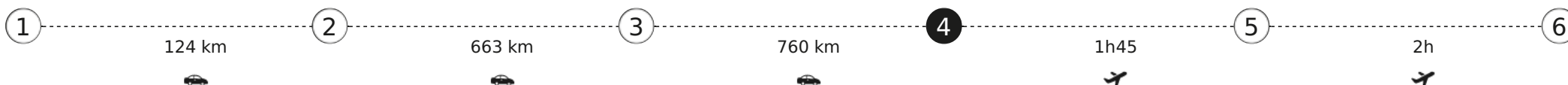
- Festival Nacional e Internacional de la Doma y Folclore de Jesús María
- Estancia Santa Catalina, legado de los fundadores jesuitas



**Un conserje a su disposición:**

**+1 800 735 2478 \***

\*El precio de una llamada local



**4 MENDOZA — 3 NOCHES**

( 2 propiedades )

## Awasi Mendoza

**Hotel y restaurante en el campo.** Mendoza alberga una de las mejores rutas de vinos del mundo, un auténtico mosaico de viñedos de gran calidad. En este paisaje idílico, en medio de una finca de 22 hectáreas al pie de la cordillera de los Andes, se encuentra el Awasi Mendoza, un lodge de estilo colonial con patios de inspiración morisca y un agradable espacio de bienestar. Tanto si deseas descubrir prestigiosos viñedos, recorrer los Andes a caballo o caminar por senderos pintorescos en compañía de un guía privado, cada estancia en este verdadero paraíso natural ofrece cantidad de experiencias que invitan a descubrir esta región bañada por el sol.



Miembro de Relais & Châteaux desde 2008  
 Costaflores S/N  
 Alto Agrelo  
 5507, Lujan de Cuyo  
 (Mendoza)

### Cerca de la propiedad

- La Fiesta de la Vendimia, Mendoza



**Un conserje a su disposición:**

**+1 800 735 2478 \***

\*El precio de una llamada local



## Susana Balbo Winemaker's House & Spa Suites

**Hotel y restaurante en el campo.** Desde hace más de un cuarto de siglo, Susana Balbo, la primera mujer enóloga de Argentina, elabora sus vinos en su bodega de Agrelo, una renombrada zona vinícola situada a tan solo 25 minutos de Chacras de Coria. Fue en este pequeño pueblo cercano a Mendoza donde abrió, y ahora dirige junto a su hija Ana, el hotel Susana Balbo Winemaker's House & Spa Suites. En esta preciosa casa histórica, adornada con obras de artistas locales, un gran jardín alberga siete suites diseñadas con materiales con tonos neutros que dan a un jardincito privado. Cada habitación es un refugio ideal para relajarse, con bañera grande, ducha sensorial, sauna o camilla de masajes. La mayoría de las experiencias que ofrece el hotel Susana Balbo Winemaker's House & Spa Suites están relacionadas con el mundo del vino (catas, introducción a la producción del vino). El descubrimiento de los maridajes de platos y vinos prosigue, como no podía ser de otra manera, en la intimidad del restaurante La Vida, que ofrece una nueva interpretación de las recetas tradicionales de la región.



Miembro de Relais & Châteaux desde 2025  
Viamonte 5022  
5505, Chacras de Coria

### Cerca de la propiedad

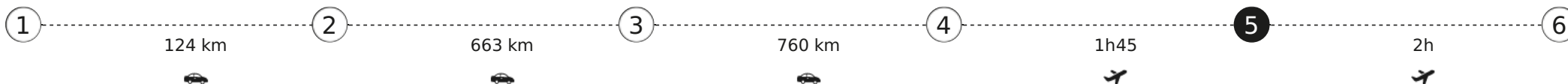
- La &#8220;Fiesta de la Vendimia&#8221;, Mendoza



### Un conserje a su disposición:

**+1 800 735 2478 \***

\*El precio de una llamada local



**5 VILLA LA ANGOSTURA — 3 NOCHES**

( 1 propiedad )

## Las Balsas

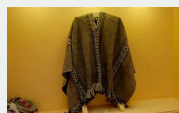
**Hotel y restaurante a orillas de un lago.** Última tierra habitable antes de llegar al Polo Sur, la Patagonia fascina a todos los que la conocen. Las Balsas es, sin duda, uno de los lugares más hermosos de este territorio del fin del mundo, en el extremo más austral de América Latina. Este hotel romántico con fachadas azules ofrece una vista soberbia a un lago majestuoso y a las montañas vecinas. Haga un romántico recorrido en barco, salga a la aventura en canoa o a caballo, o bien recargue energía en el spa relajante y revitalizante, con vistas al lago Nahuel Huapi. Para culminar un día perfecto, descubra los sabores locales del menú de nuestro restaurante que harán las delicias de su paladar.



Miembro de Relais & Châteaux desde 1995  
 Cabellera de la Berenice 445  
 8407, Villa La Angostura  
 (Neuquen, Patagonia)

### Cerca de la propiedad

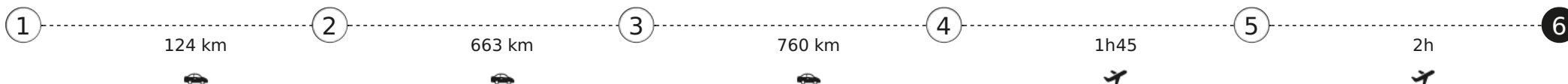
- El Nirantal, Villa La Angostura
- Cascadas y vistas panorámicas
- El bosque de arrayanes



**Un conserje a su disposición:**

**+1 800 735 2478 \***

\*El precio de una llamada local





**6 EL CALAFATE - SANTA CRUZ — 3 NOCHES**

( 1 propiedad )

**ELO - Patagonia's Spirit**

**Hotel y restaurante en el campo.** Eolo encarna a la perfección el espíritu de la Patagonia, sus raíces indígenas, las vivencias de los pioneros europeos y criollos y las de los aventureros de todo el mundo para los que sigue siendo un sueño, una tierra legendaria a recorrer. Este lodge mágico está en el centro de una finca de 4.000 hectáreas, cerca de El Calafate, en la carretera que lleva al glaciar Perito Moreno. En la inmensidad del valle de La Anita, nada perturbará su estancia. Salga a descubrir una naturaleza virgen, relájese en la piscina interior y saboree la deliciosa cocina disfrutando de una vista increíble de los glaciares, el lago más grande de Argentina y la cordillera de los Andes.



Miembro de Relais & Châteaux desde 2010  
 Ruta Provincial N 11 km 23  
 9405, El Calafate - Santa Cruz  
 (Patagonia)

**Cerca de la propiedad**

- El glaciar Perito Moreno, Provincia de Santa Cruz
- La Tierra del Fuego


**Un conserje a su disposición:**
**+1 800 735 2478 \***

\*El precio de una llamada local