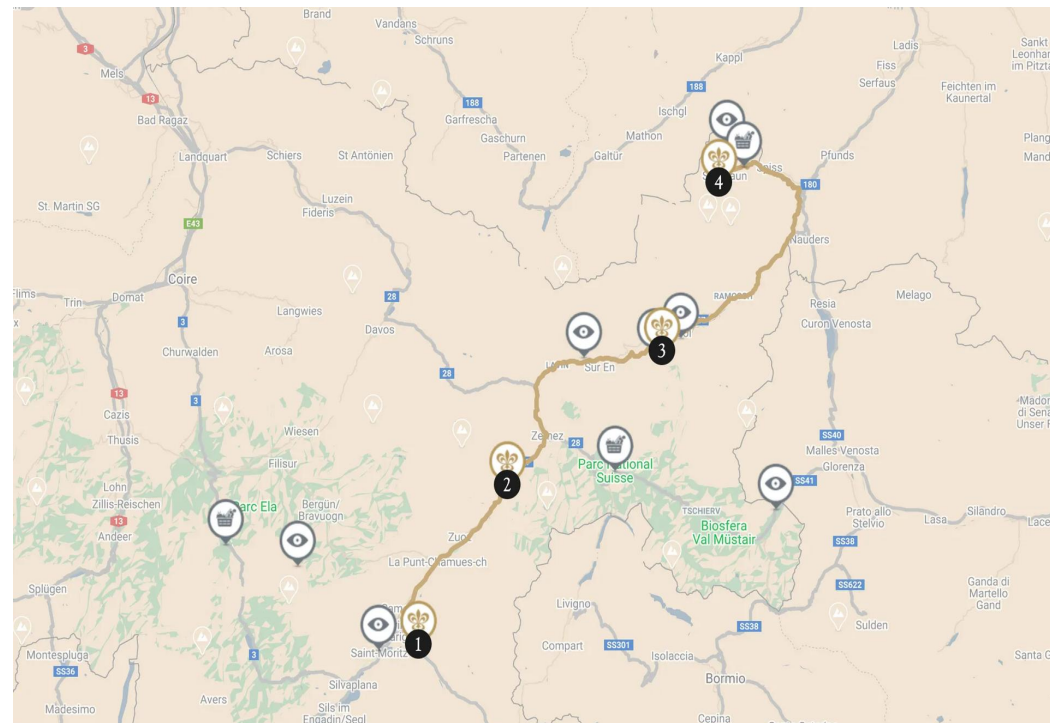




ROUTES DU BONHEUR Placeres montañosos en Engadina

Al este de Suiza, la Engadina presenta innumerables paisajes naturales protegidos en el corazón de los Grisones. El verano ofrece una región ideal para practicar deportes al aire libre entre grutas y valles estrechos, entre lagos y ríos. En cuanto al invierno, se caracteriza por las cimas nevadas, ideales para realizar agradables descensos esquiando.



**4 NOCHES
PRECIO PREVIA
PETICIÓN***

Un conserje a su disposición:
+1 800 735 2478 *

* Precio total a título indicativo para el 12/25/2025, calculado sobre la base de 2 personas en habitación doble para una estancia del número de noches indicado en esta página por establecimiento, exceptuando actividades recomendadas, establecimientos no reservables en línea y restaurantes.

** Precio de una llamada local.



1 PONTRESINA — 1 NOCHE

(1 propiedad)

Hotel Walther

Hotel y restaurante en la montaña. Existe en Suiza un cantón muy particular donde se habla romanche, italiano y alemán. Fuente de inspiración de la novela Heidi, se trata de Graubünden. Entre los Alpes y más de 700 lagos, en este paisaje idílico se encuentra el hotel Walter. Hoy, nuestros huéspedes valoran una elegancia y un confort heredados de una tradición hotelera más que centenaria. En el spa Aqua Viva corre el agua de una cascada de montaña, y la gruta Cristallino excavada en el granito verde de Andeer, es única en Europa. En el restaurante “La Trattoria” se sirve cocina de temporada y las paredes del comedor están revestidas, al estilo aristocrático, con madera de abeto rojo de 200 años de antigüedad.



Miembro de Relais & Châteaux desde 1993
 Via Maistra 215
 CH-7504, Pontresina
 (Graubünden/Engadin)

Cerca de la propiedad

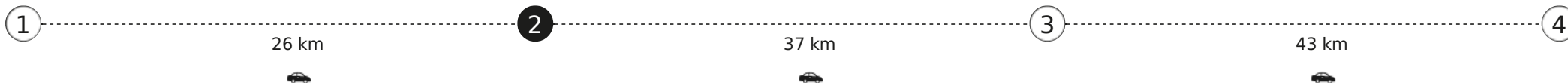
- Museo Segantini, Saint-Moritz
- Carnicería de Piero Peduzzi, Savognin
- Viaje con el Glacier Express



Un conserje a su disposición:

+1 800 735 2478 *

*El precio de una llamada local



2 BRAIL — 1 NOCHE

(1 propiedad)

In Lain Hotel Cadonau

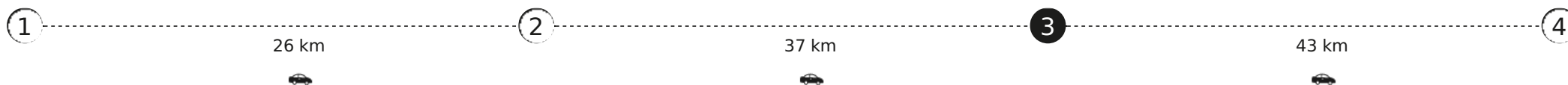
Restaurante y hotel en la montaña. Un espléndido paisaje de montañas rodea el viejo albergue cuyo estilo típico de la Engadine se ha conservado a lo largo de sus 450 años de existencia. Los nuevos edificios se han adosado armónicamente, revistiendo su traza contemporánea de madera natural para rememorar los bosques de pinos y alerces del entorno. La piscina se llena con agua de manantial de la vecina meseta. Este lugar tranquilizante y cálido es la obra de una familia cuyos miembros, de numerosas generaciones, construyen aportando talentos complementarios. Hostelera, cocinero o carpintero, todos tienen a orgullo dar a los huéspedes lo mejor de sí mismos: confort esmerado, buena acogida y cocina delicada basada en productos frescos de temporada, se conjugan en armonía con una decoración elegante y equilibrada.

Descanso semanal :

Restaurante gastronómico: lunes y martes.



Miembro de Relais & Châteaux desde 2013
Crusch Plantaun 217
7527, Brail



3 TARASP — 1 NOCHE

(1 propiedad)

Schlosshotel Chastè

Hotel y restaurante en la montaña. El Schlosshotel Chastè, hotel con carácter, goza de una situación particularmente apacible, al pie del castillo de Tarasp en la Engadine, región de los parques nacionales con magníficos paisajes de montaña. Toda la amabilidad de Suiza se refleja en esta antigua granja convertida en un albergue moderno y confortable, regentado por Daniela, Rudolf y Gian-Andrea Pazeller: zonas de estar soleadas y acogedoras habitaciones están revestidas de pino de los Alpes, respetando la artesanía tradicional. El spa ofrece variedad de saunas. Aquí se degusta una cocina creativa acompañada de vinos exquisitos de la bodega, en las salas de restaurante luminosas y acogedoras.

Descanso semanal :

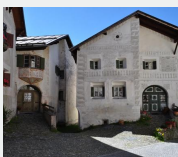
Restaurante: lunes y martes.



Miembro de Relais & Châteaux desde 1997
Sparsels
CH-7553, Tarasp
(Engadin)

Cerca de la propiedad

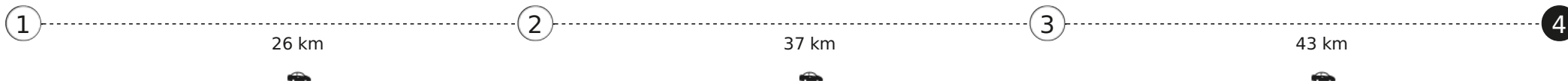
- Castillo de Tarasp
- Musée de Basse-Engadin, vieille ville de Plaz



Un conserje a su disposición:

+1 800 735 2478 *

*El precio de una llamada local



4 SAMNAUN — 1 NOCHE

(1 propiedad)

Chasa Montana Hotel & Spa

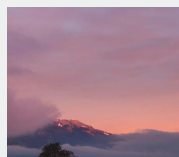
Hotel y restaurante en la montaña. En invierno, los esquiadores disfrutan de una magnífica estación de esquí; cuando hace buen tiempo, los senderistas se adentran en una naturaleza espléndida por los antiguos caminos del contrabando. En el centro del pueblo de Samnaun, Chasa Montana tiene el ornato de una bella casa montañesa. Es un placer abandonarse bajo las grandes sombrillas de la terraza, en la intimidad de su solana privada o en el excelente spa con vistas a la montaña. Los restaurantes ofrecen una gran variedad culinaria: carta gastronómica en el Miranda o raclettes y fondues en la Grotta. Para acompañar estos platos, la carta de vinos propone más de mil caldos provenientes de viñedos de todo el mundo.



Miembro de Relais & Châteaux desde 2014
Dorfstrasse 30
7563, Samnaun
(Graubünden)

Cerca de la propiedad

- Coucher de soleil sur les cimes de la Silvretta
- Visite de la laiterie de Samnaun



Un conserje a su disposición:

+1 800 735 2478 *

*El precio de una llamada local