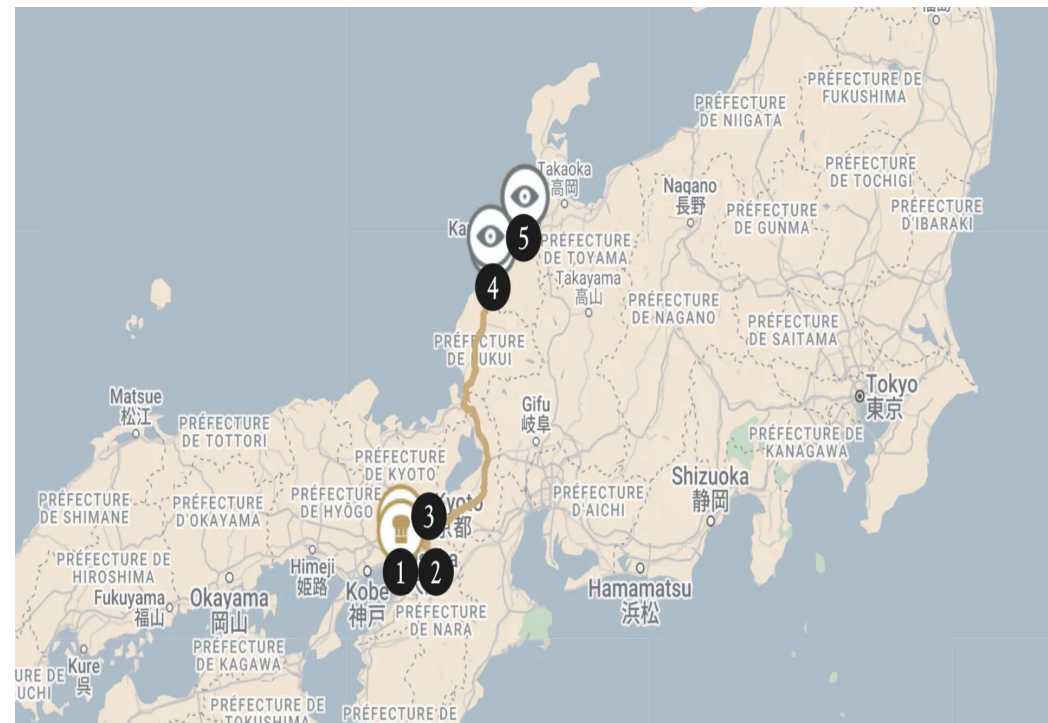




ROUTES DU BONHEUR Honshū, eine Reise ins Herz der japanischen Kunst und Architektur

Die Insel Honshū zu durchqueren, vom Seto-Binnenmeer bis zum Japanischen Meer, bedeutet nicht nur, faszinierende Städte wie das pulsierende Osaka und das traditionelle Kyoto zu erleben, sondern ebenso unerwartet malerische Landschaften zu erkunden. Diese harmonische Reise zeigt die eindrucksvollen Kontraste des Archipels, von Megastädten bis zu traditionellen Dörfern und Reetdachhäusern. Doch überall auf Ihrem Weg werden Sie die Liebe und Hingabe zum Detail entdecken, von den Schaufenstern über die Steingärten bis hin zur Welt des zeitgenössischen Designs und der kunstvoll gefertigten traditionellen Torii-Tore.

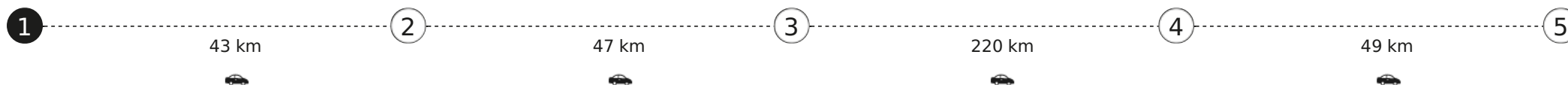


9 NÄCHTE
PREIS AUF ANFRAGE*

Ein Concierge steht Ihnen gerne zur
Verfügung:
+1 800 735 2478 *

* Gesamtpreis als Richtwert zum 12/22/2025, berechnet auf der Grundlage von 2 Personen in einem Doppelzimmer für einen Aufenthalt mit der auf dieser Seite angegebenen Anzahl von Übernachtungen pro Haus, ohne empfohlene Aktivitäten, ohne nicht online buchbare Häuser und ohne Restaurants.

** Preis eines lokalen Anrufs.



1 OSAKA — 2 NÄCHTE

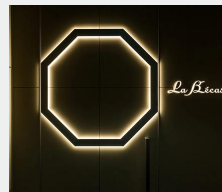
(1 mögliches Hotel)

Die drittgrößte Stadt Japans wirkt auf den ersten Blick wie eine moderne, pulsierende Metropole. Und seit 2004 hat sich Osaka auch als Reiseziel für Kunstliebhaber etabliert, die ins Nationalmuseum für Kunst strömen, um die Sammlung von mehr als 8.000 zeitgenössischen Werken zu bewundern. Doch ein Spaziergang entlang der Hauptstraßen der Stadt eröffnet einen Blick auf erstaunliche kulturelle Kontraste, nicht zuletzt auf das historische Schloss, das sich gegen die modernen Glas- und Betonbauten des Geschäftsviertels zu behaupten scheint.



In der Nähe des Hauses

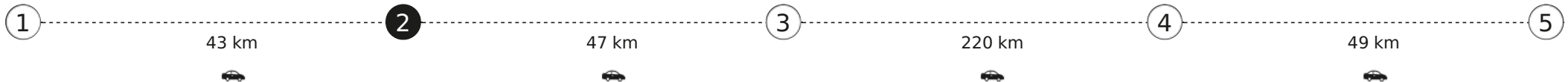
- Relais & Châteaux Kashiwaya
- Relais & Châteaux La Bécasse



Ein Concierge steht Ihnen gerne zur Verfügung:

+1 800 735 2478 *

*Preis für ein Ortsgespräch



2 NARA — 2 NÄCHTE

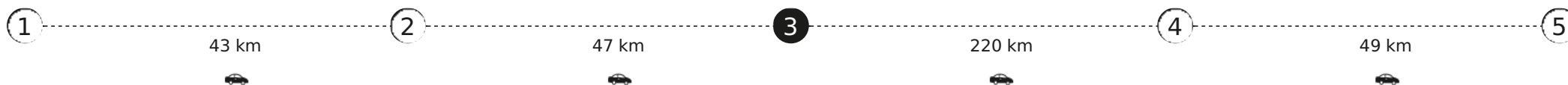
(1 mögliches Hotel)

Noborioji Hotel Nara

Hotel und Restaurant in einer Stadt. Das 2022 renovierte Noborioji Hotel Nara befindet sich in idealer Lage im Herzen des historischen Viertels von Nara, nur wenige Gehminuten von den traditionellen Sehenswürdigkeiten der ehemaligen kaiserlichen Hauptstadt Japans entfernt. Unweit des Stadtparks, in dem zahme Damhirsche grasen, zieht es Musik-, Design- und Naturliebhaber gleichermaßen in seinen Bann. Das zeitgenössische Gebäude aus Glas und Stahl beherbergt lichterfüllte Zimmer und Suiten von schlichter Eleganz. Direkt dahinter erhebt sich die elegante Silhouette des Kofuku-ji, einem der ältesten Tempel Japans, der zum Weltkulturerbe gehört und eine der Attraktionen dieser faszinierenden Stadt ist. Wie auch die anderen Tempel können Sie ihn auf Anfrage mit Mitarbeitenden des Noborioji Hotel Nara bei privaten Besichtigungen. Musikbegeisterte Feinschmecker werden sich an den Abendveranstaltungen im Restaurant Le Bois erfreuen, wo der Pianist mit seinen klassischen Klängen den Küchenchef begleitet, der die Produkte aus Nara durch seine innovative und raffinierte Küche verfeinert.



Relais & Châteaux Mitglied seit 2023
40-1 noborioji-cho
630-8213, Nara City



3 KYOTO — 2 NÄCHTE

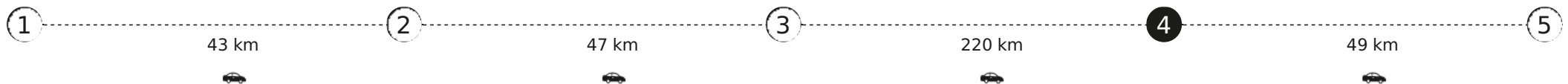
(1 mögliches Hotel)

Kanamean Nishitomiya

Hotel und Restaurant in einer Stadt. Das Kanamean Nishitomiya ist ein Ryokan in der Nähe der modernen Stadtmitte von Kyoto. Die Holzarchitektur beherbergt nur acht Suiten mit Blick auf einen kleinen japanischen Blumengarten. Futon, Tatamis, Bambusmöbel... hier herrschen Ruhe und Ausgeglichenheit. Hr. und Fr. Nishida sind Hoteliers in der fünften Generation und begrüßen Sie persönlich mit traditioneller japanischer Gastfreundschaft. So wie das sehr schöne Service, mit dem das Essen serviert wird, kümmern sich Ihre Gastgeber um alle Einzelheiten, inspiriert von der Geschichte des Bezirks Honeyanocho, berühmt für die handwerkliche Fertigung von Fächern, die dem Hotel seinen Namen gegeben haben.



Relais & Châteaux Mitglied seit 2015
Tominokoji Rokkaku Sagaru
Nakagyo-ku
604-8064, Kyoto



4 KAGA-SHI — 2 NÄCHTE

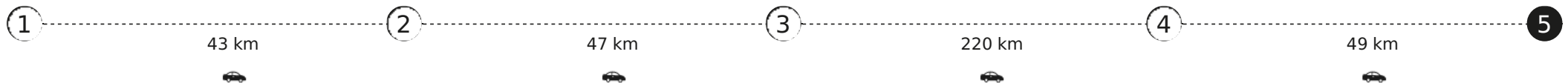
(1 mögliches Hotel)

Beniya Mukayu

Hotel und Restaurant in einem Dorf. Das seit 1929 im Kurort Yamashiro bestehende Beniya Mukayu liegt auf der Route von Kyoto zu den historischen Stätten Shirakawago und Gokayama, in der Nähe von Kanazawa, die zum Weltkulturerbe gehören. Die Architektur des Hotels betont den Kontrast von Licht und Schatten sowie hellen und neutralen Farben. Jedes Zimmer hat ein eigenes Dampfbad im Freien, mit einem schönen Blick auf den authentischen japanischen Park. Traditionelle Teezeremonie mit dem Inhaber, Kaiseki-Küche auf lokal gefertigten Kunsttellern sowie belebende Spa-Behandlungen machen das Beniya Mukayu zu einer wahren Oase der Ruhe.



Relais & Châteaux Mitglied seit 2008
55-1-3 Yamashiro-Onsen
922-0242, Kaga-shi
(Ishikawa-ken)



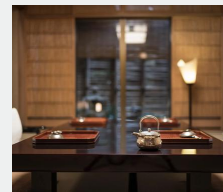
5 KANAZAWA — 1 NACHT

(1 mögliches Hotel)

Kanazawa, bekannt als die „kleine Perle von Ishikawa“, zieht Besucher zunächst mit ihrer außergewöhnlichen geografischen Lage in ihren Bann. Die Stadt liegt an den Ufern des Japanischen Meeres, unweit der Japanischen Alpen, und ist auch ein Anziehungspunkt für Liebhaber von Geschichte und Tradition. Im Schatten des alten, befestigten Schlosses gilt der prachtvolle Kenroku-en-Garten mit seinen prächtigen Kirschbäumen als einer der schönsten des Archipels. Der Ort beherbergt außerdem das Museum für zeitgenössische Kunst des 21. Jahrhunderts, in dem Werke von Anish Kapoor, Atsuko Tanaka und Gerhard Richter zu sehen sind.

**In der Nähe des Hauses**

- Relais & Châteaux Zeniya
- Kenroku-en, einer der schönsten Gärten Japans
- 21st Century Museum of Contemporary Art, Kanazawa



**Ein Concierge steht Ihnen gerne zur
Verfügung:**

+1 800 735 2478 *

*Preis für ein Ortsgespräch